



Trönö Bykärna

– återskapande och förnyelse

ANALYS

● All trafik koncentreras i ett område

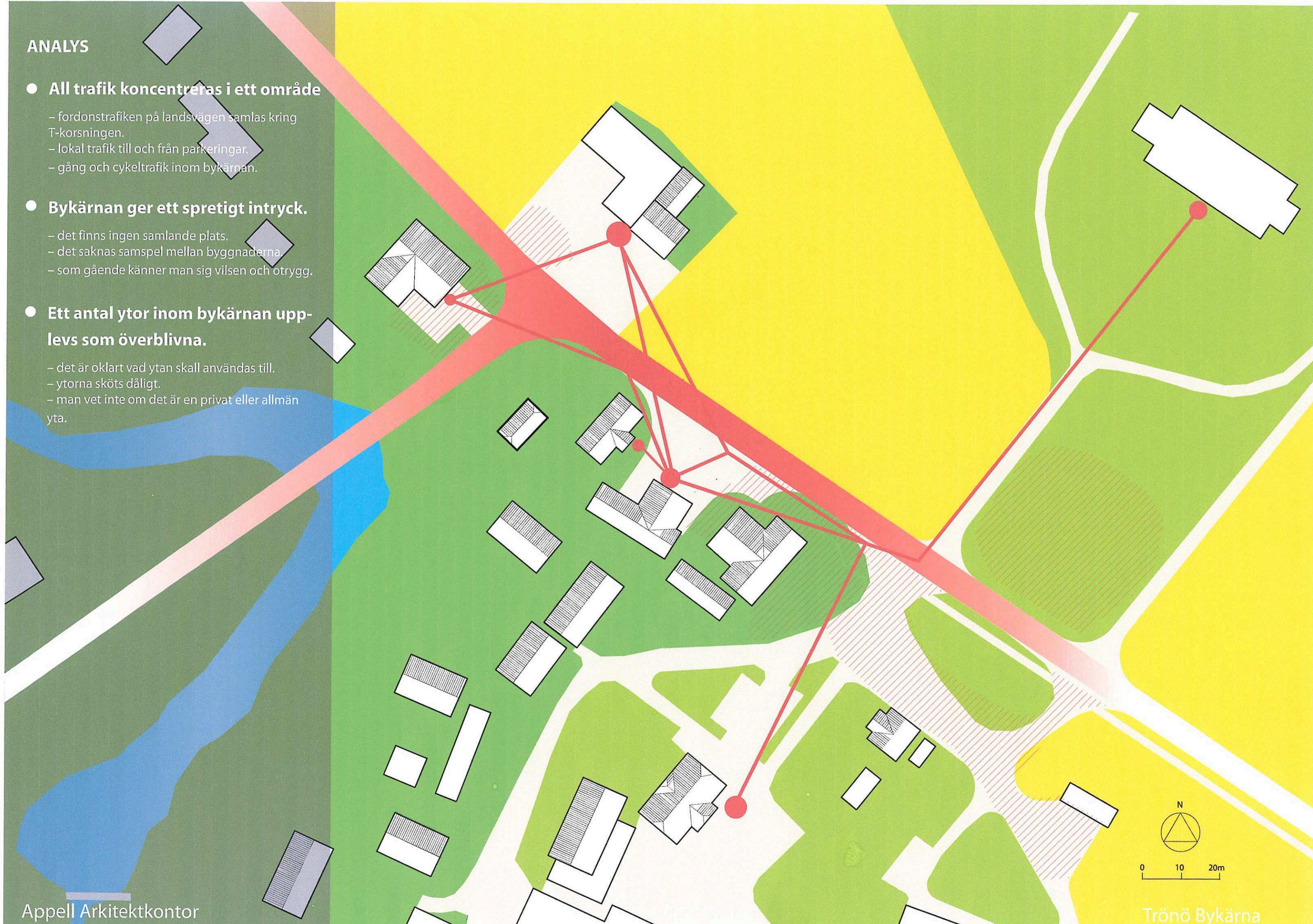
- fordonstrafiken på landsvägen samlas kring T-korsningen.
- lokal trafik till och från parkeringar.
- gång och cykeltrafik inom bykärnan.

● Bykärnan ger ett spretigt intryck.

- det finns ingen samlande plats.
- det saknas samspel mellan byggnaderna.
- som gående känner man sig vilsen och otrygg.

● Ett antal ytor inom bykärnan upplevs som överblivna.

- det är oklart vad ytan skall användas till.
- ytorna sköts dåligt.
- man vet inte om det är en privat eller allmän yta.



ANALYS

● All trafik koncentreras i ett område

- fordonstrafiken på landsvägen samlas kring T-korsningen.
- lokal trafik till och från parkeringar.
- gång och cykeltrafik inom bykärnan.

● Bykärnan ger ett spretigt intryck.

- det finns ingen samlande plats.
- det saknas samspel mellan byggnaderna.
- som gående känner man sig vilsen och otrygg.

● Ett antal ytor inom bykärnan upplevs som överblivna.

- det är oklart vad ytan skall användas till.
- ytorna sköts dåligt.
- man vet inte om det är en privat eller allmän yta.



FÖRSLAG

- **Gestalta en bygata**

– med en medveten gestaltning av gaturummet kan trafiken av fordon och människor vara en positiv kvalitet. Man känner att byn lever.

- **Skapa en allmän plats - ett torg**

– med en central placering kan bytorget bli ett naturligt fokus för ortsbefolkning och turister.

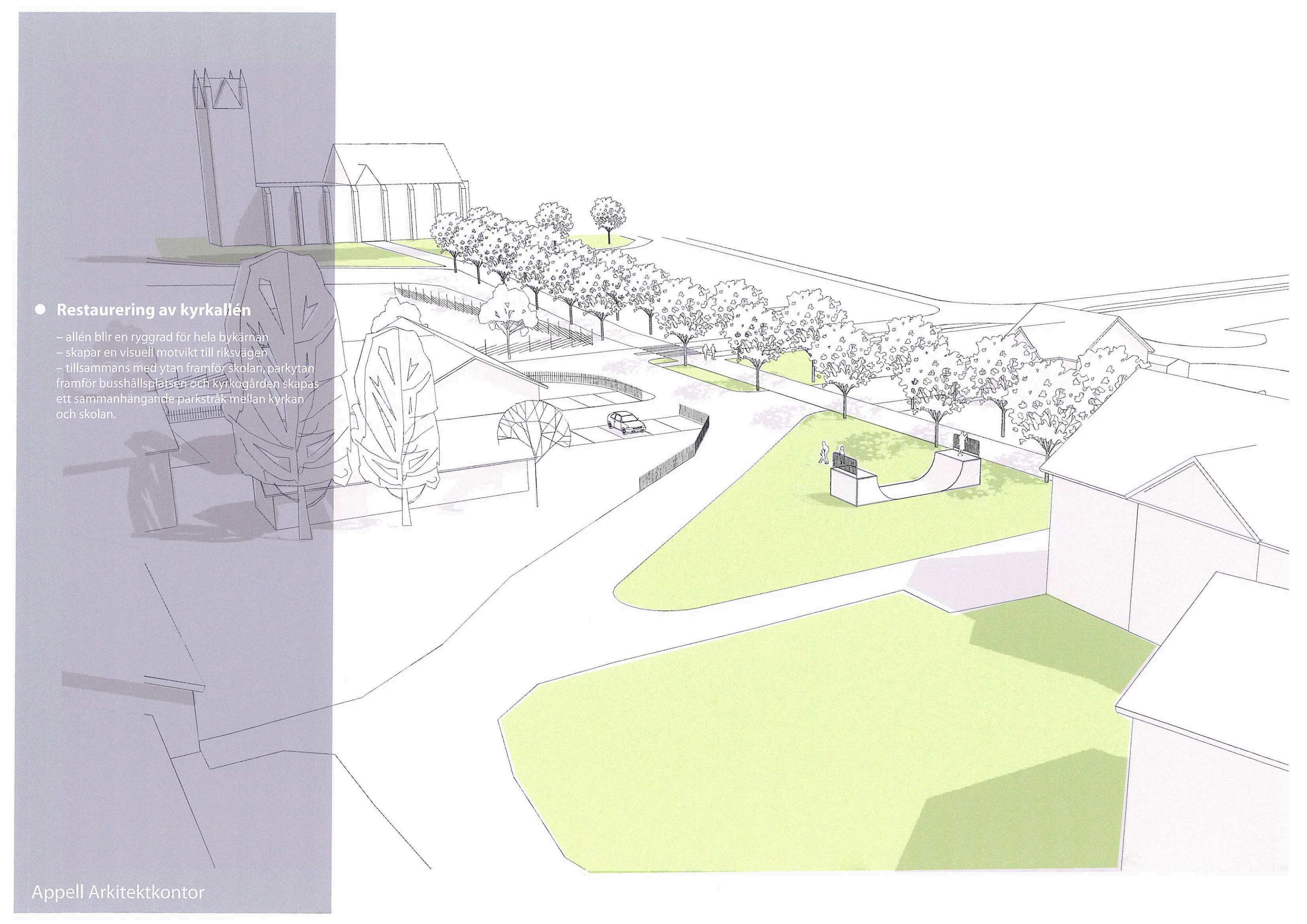
- **Försöka komma till rätta med de överblivna ytorna**

– om man kan föreslå bättre och tydligare användningsmöjligheter kan ytorna tillföra något till bykärnan i stället för tvärtom.



● Restaurering av kyrkallén

- allén blir en ryggrad för hela bykärnan
- skapar en visuell motvikt till riksvägen
- tillsammans med ytan framför skolan, parkytan framför busshållplatsen och kyrkogården skapas ett sammanhängande parkstråk mellan kyrkan och skolan.



FEM PUNKTER FÖR TRÖNÖ BYKÄRNA

● Bygatan och torget

- trottoar längs södra sidan av landsvägen, cykelbana och övergångsställen med refuger skapar en trygg trafikmiljö för gående och cyklister.
- gårdsrummet vid Hägers och IOGT gestaltas som ett torg, en samlande plats som flyttar fokus från landsvägen.
- bearbetade parkeringsplatser vid lanthandeln, vid IOGT och kring skolan frigör ytor och ger bättre parkeringsmöjligheter. Idag finns inom dessa ytor ca 50 p-platser, förslaget skulle ge ca 55 platser.

● Restaurering av kyrkallén

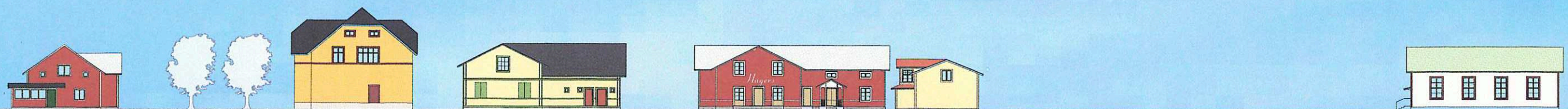
- allén blir en ryggrad för hela bykärnan
- skapar en visuell motvikt till riksvägen
- tillsammans med ytan framför skolan, parkytan framför busshållplatsen och kyrkogården skapas ett sammanhängande parkstråk mellan kyrkan och skolan.

● Renovera och färgsätta husen

- med ett sammanhållet grepp för färgsättning kan byggnaderna samverka och bli en helhet med bykänsla
- lyfter fram husens ursprungliga kvalitéer i fasader och detaljer.
- tar itu med funktions- och tillgänglighetsproblem, som t ex krångliga entrélösningar.

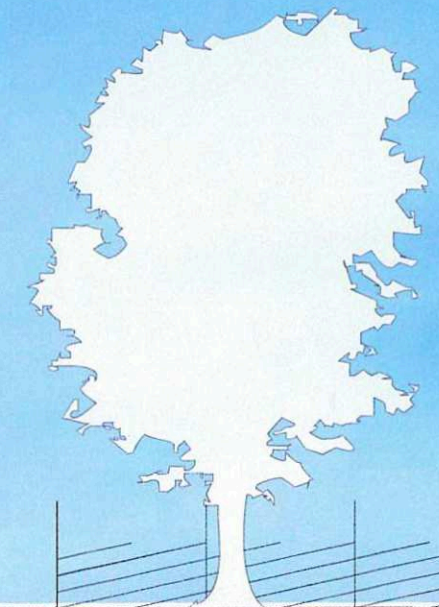
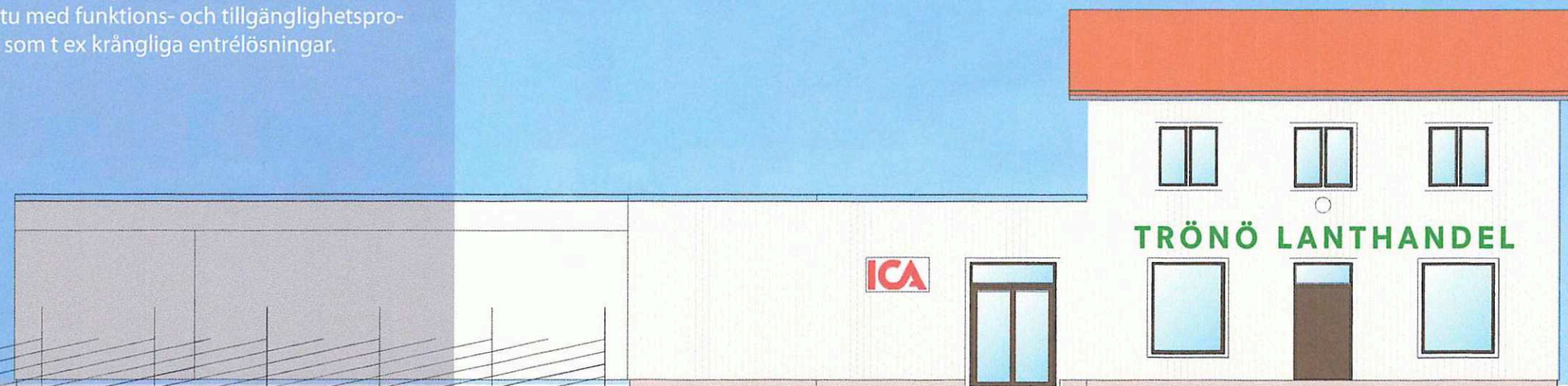
● Renovera och färgsätta husen

- med ett sammanhållet grepp för färgsättning kan byggnaderna samverka och bli en helhet med bykänsla
- lyfter fram husens ursprungliga kvalitéer i fasader och detaljer.
- tar itu med funktions- och tillgänglighetsproblem, som t ex krångliga entrélösningar.



● Renovera och färgsätta husen

- med ett sammanhållet grepp för färgsättning kan byggnaderna samverka och bli en helhet med bykänsla
- lyfter fram husens ursprungliga kvalitéer i fasader och detaljer.
- tar itu med funktions- och tillgänglighetsproblem, som t ex krångliga entrélösningar.



- **Renovera och färgsätta husen**

- med ett sammanhållet grepp för färgsättning kan byggnaderna samverka och bli en helhet med bykänsla
- lyfter fram husens ursprungliga kvalitéer i fasader och detaljer.
- tar itu med funktions- och tillgänglighetsproblem, som t ex krångliga entrélösningar.



● **Renovera och färgsätta husen**

- med ett sammanhållet grepp för färgsättning kan byggnaderna samverka och bli en helhet med bykänsla
- lyfter fram husens ursprungliga kvalitéer i fasader och detaljer.
- tar itu med funktions- och tillgänglighetsproblem, som t ex krångliga entrélösningar.



FEM PUNKTER FÖR TRÖNÖ BYKÄRNA

● Bygatan och torget

- trottoar längs södra sidan av landsvägen, cykelbana och övergångsställen med refuger skapar en trygg trafikmiljö för gående och cyklister.
- gårdsrummet vid Hägers och IOGT gestaltas som ett torg, en samlingsplats som flyttar fokus från landsvägen.
- bearbetade parkeringsplatser vid lanthandeln, vid IOGT och kring skolan frigör ytor och ger bättre parkeringsmöjligheter. Idag finns inom dessa ytor ca 50 p-platser, förslaget skulle ge ca 55 platser.

● Restaurering av kyrkallén

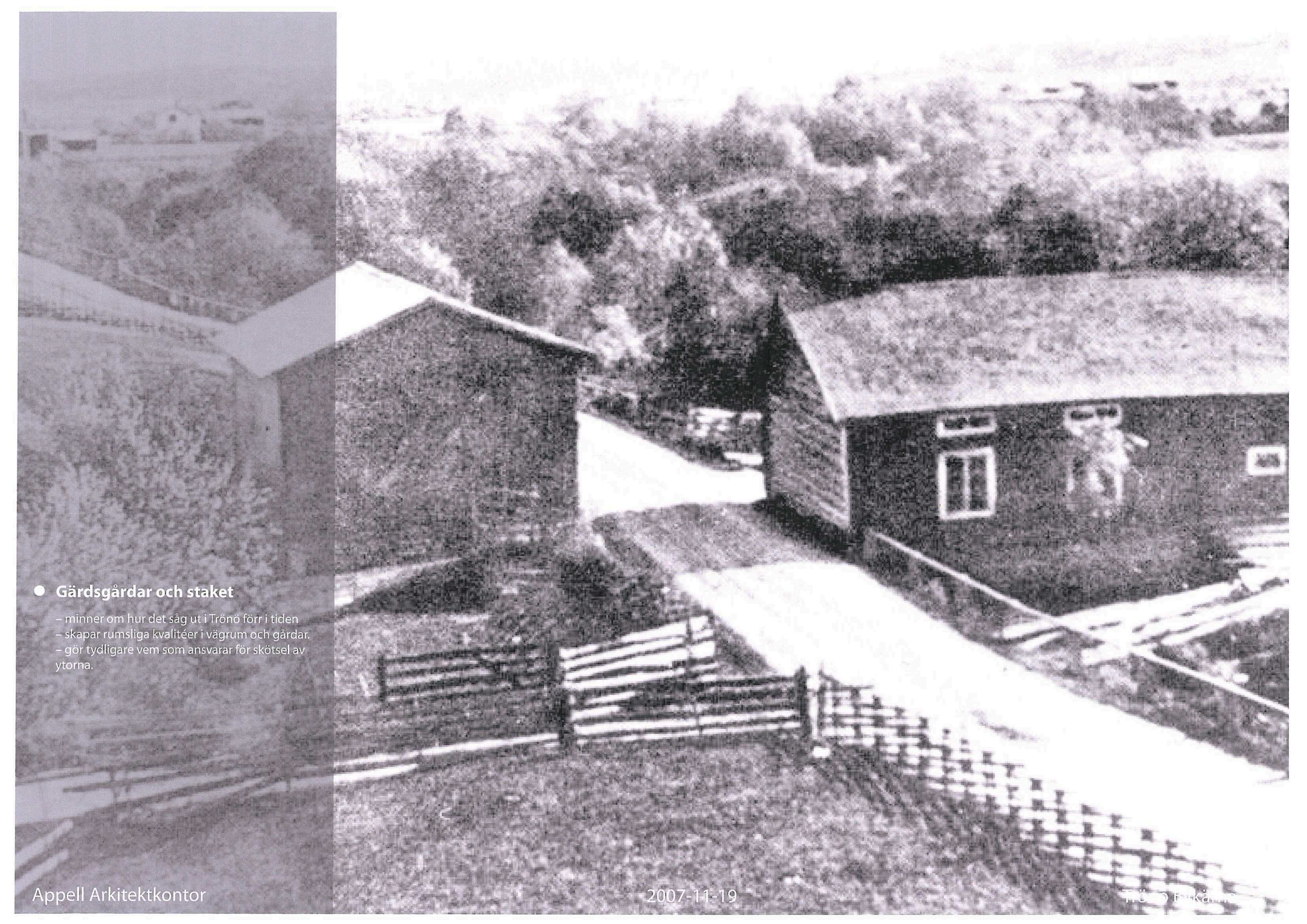
- allén blir en ryggrad för hela bykärnan
- skapar en visuell motvikt till riksvägen
- tillsammans med ytan framför skolan, parkytan framför busshållplatsen och kyrkogården skapas ett sammanhängande parkstråk mellan kyrkan och skolan.

● Renovera och färgsätta husen

- med ett sammanhållet grepp för färgsättning kan byggnaderna samverka och bli en helhet med bykänsla
- lyfter fram husens ursprungliga kvalitéer i fasader och detaljer.
- tar itu med funktions- och tillgänglighetsproblem, som t ex krångliga entrélösningar.

● Gärdsgårdar och staket

- minner om hur det såg ut i Trönö förr i tiden
- skapar rumsliga kvalitéer i vägrum och gårdar.
- gör tydligare vem som ansvarar för skötsel av ytorna.



● **Gärdsgårdar och staket**

- minner om hur det såg ut i Trönö förr i tiden
- skapar rumsliga kvalitéer i vägrum och gårdar.
- gör tydligare vem som ansvarar för skötsel av ytorna.



● **Gärdsgårdar och staket**

- minner om hur det såg ut i Trönö förr i tiden
- skapar rumsliga kvalitéer i vägrum och gårdar.
- gör tydligare vem som ansvarar för skötsel av ytorna.

FEM PUNKTER FÖR TRÖNÖ BYKÄRNA

● Bygatan och torget

- trottoar längs södra sidan av landsvägen, cykelbana och övergångsställen med refuger skapar en trygg trafikmiljö för gående och cyklister.
- gårdsrummet vid Hägers och IOGT gestaltas som ett torg, en samlingsplats som flyttar fokus från landsvägen.
- bearbetade parkeringsplatser vid lanthandeln, vid IOGT och kring skolan frigör ytor och ger bättre parkeringsmöjligheter. Idag finns inom dessa ytor ca 50 p-platser, förslaget skulle ge ca 55 platser.

● Restaurering av kyrkallén

- allén blir en ryggrad för hela bykärnan
- skapar en visuell motvikt till riksvägen
- tillsammans med ytan framför skolan, parkytan framför busshållplatsen och kyrkogården skapas ett sammanhängande parkstråk mellan kyrkan och skolan.

● Renovera och färgsätta husen

- med ett sammanhållet grepp för färgsättning kan byggnaderna samverka och bli en helhet med bykänsla
- lyfter fram husens ursprungliga kvalitéer i fasader och detaljer.
- tar itu med funktions- och tillgänglighetsproblem, som t ex krångliga entrélösningar.

● Gärdsgårdar och staket

- minner om hur det såg ut i Trönö förr i tiden
- skapar rumsliga kvalitéer i vägrum och gårdar.
- gör tydligare vem som ansvarar för skötsel av ytorna.

● Detaljer

- samordnad skyltning vid torget ger lättillgänglig information till turister och bofasta.
- belysning längs bygatan och allén skapar trygghet och platskänsla under de mörka delarna av dygnet och året.
- sittplatser och lekredskap gör området mer attraktivt för människor i alla åldrar.
- kanske låter man djur beta på ängen framför torget?



● Detaljer

- samordnad skyltning vid torget ger lättillgänglig information till turister och bofasta.
- belysning längs bygatan och allén skapar trygghet och platskänsla under de mörka delarna av dygnet och året.
- sittplatser och lekredskap gör området mer attraktivt för människor i alla åldrar.
- kanske låter man djur beta på ängen framför torget?



